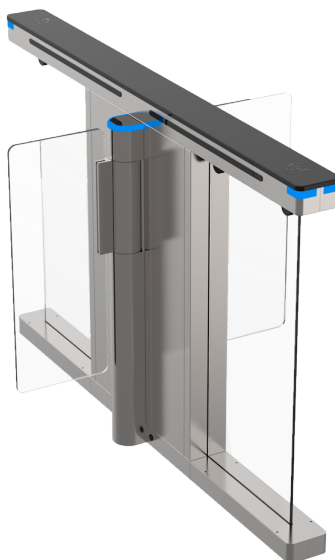


TS-SG804-M-800

TURBOO



Características

- Torno portillo motorizado doble de dos pasillos bidireccional
- Movimiento automático de la barrera acrílica en el sentido de la marcha
- Motor PRO: 5.000.000 de ciclos
- Ancho de paso de 800 mm con paneles acrílicos laterales sin postes
- Apto para acceso de personas con movilidad reducida
- Indicador LED de estado
- Modo de emergencia: apertura ante señal de incendio o corte de corriente
- Placa principal de configuración del torno (tiempos de aperturas, contador, entradas de relé) con display
- Placa secundaria de conexión a placa principal
- Fabricado en acero inoxidable SUS304 y barreras acrílicas
- Modos de configuración: uno o dos sentidos, paso libre en uno o dos sentidos
- Compatible con sistemas de Control de Acceso de terceros Plug & Play
- Diseño ergonómico
- Tapas universales para lectores de tarjetas
- Cada unidad añade un pasillo adicional a TS-SG804-800
- TS-SG804-800 necesario para la instalación completa

Especificaciones

Modelo	TS-SG804-M-800
Controladora	Placa de control del torno con display compatible con cualquier sistema de Control de Acceso
Indicador LED	Indicadores LED de estado del torno
Movimiento de la barrera	Angular de apertura de la barrera acrílica en sentido de la marcha (entrada o salida)
Modo de emergencia	Apertura de barrera para emergencia con señal de incendio Apertura de barrera automática ante corte de corriente (con batería de respaldo incluida)
Seguridad	Acceso no autorizado con sonido y cierre Anti-tailgating configurable con sonido y cierre
Compatibilidad	Integrable con cualquier Control de Acceso de terceros Plug & Play / Tapas universales para lectores RFID
Modos de configuración	Uno o dos sentidos / Paso libre en un sentido y Control de Acceso en el sentido opuesto
Material de fabricación	Acero inoxidable SUS304 con puertas en acrílico y tapas de PC
Velocidad de paso	40-50 personas/minuto
Fiabilidad	Motor cepillado sin escobillas 5.000.000 de ciclos
Sensores infrarrojos	6 pares de sensores infrarrojos
Alimentación	AC 110/220 V / 35 W máx.
Temp. funcionamiento	-25° C ~ +70° C
Dimensiones de línea	800 mm (torno intermedio, tamaño 400 mm)
Dimensiones de paso	400 (An) x 1500 (Fo) mm (apto para personas con movilidad reducida)
Dimensiones	980 (Al) x 120 (An) x 1500 (Fo) mm
Peso	60 kg
Protección	Interior

Dimensiones

