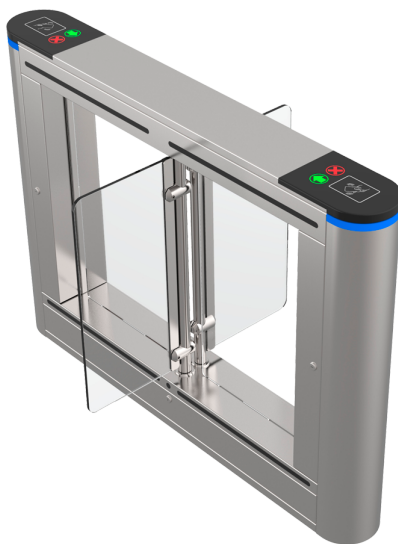


TS-SG801-M-900

TURBOO



Características

- Torno portillo motorizado doble de dos pasillos bidireccional
- Movimiento automático de la barrera acrílica en el sentido de la marcha
- Motor ECO: 3.000.000 de ciclos
- Ancho de paso de 900 mm
- Apto para acceso de personas con movilidad reducida
- Indicador LED de estado
- Modo de emergencia: apertura ante señal de incendio o corte de corriente
- Placa principal de configuración del torno (tiempos de aperturas, contador, entradas de relé) con display
- Placa secundaria de conexión a placa principal
- Fabricado en acero inoxidable SUS304 y barreras acrílicas
- Modos de configuración: uno o dos sentidos, paso libre en uno o dos sentidos
- Compatible con sistemas de Control de Acceso de terceros Plug & Play
- Diseño ergonómico
- Tapas universales para lectores de tarjetas
- Cada unidad añade un pasillo adicional a TS-SG801-900
- TS-SG801-900 necesario para la instalación completa

Especificaciones

| | |
|---------------------------------|--|
| Modelo | TS-SG801-M-900 |
| Controladora | Placa de control del torno con display compatible con cualquier sistema de Control de Acceso |
| Indicador LED | Indicadores LED de estado del torno |
| Movimiento de la barrera | Angular de apertura de la barrera acrílica en sentido de la marcha (entrada o salida) |
| Modo de emergencia | Apertura de barrera para emergencia con señal de incendio Apertura de barrera automática ante corte de corriente (con batería de respaldo incluida) |
| Seguridad | Acceso no autorizado con sonido y cierre Anti-tailgating configurable con sonido y cierre |
| Compatibilidad | Integrable con cualquier Control de Acceso de terceros Plug & Play / Tapas universales para lectores RFID |
| Modos de configuración | Uno o dos sentidos / Paso libre en un sentido y Control de Acceso en el sentido opuesto |
| Material de fabricación | Acero inoxidable SUS304 con puertas en acrílico y tapas de PC |
| Velocidad de paso | 30-40 personas/minuto |
| Fiabilidad | Motor cepillado 3.000.000 de ciclos |
| Sensores infrarrojos | 5 pares de sensores infrarrojos |
| Alimentación | AC 110/220 V / 35 W máx. |
| Temp. funcionamiento | -25° C ~ +70° C |
| Dimensiones de línea | 900 mm (torno intermedio, tamaño 450 mm) |
| Dimensiones de paso | 450 (An) x 1400 (Fo) mm (apto para personas con movilidad reducida) |
| Dimensiones | 1020 (Al) x 185 (An) x 1400 (Fo) mm |
| Peso | 65 kg |
| Protección | Interior |

Dimensiones

