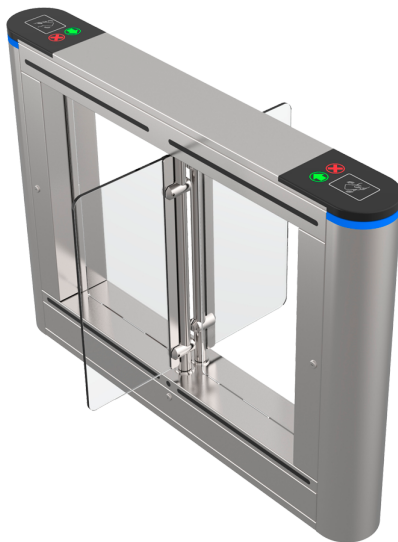


# TS-SG801-M-800

## TURBOO



## Características

---

- Torno portillo motorizado doble de dos pasillos bidireccional
- Movimiento automático de la barrera acrílica en el sentido de la marcha
- Motor ECO: 3.000.000 de ciclos
- Ancho de paso de 800 mm
- Apto para acceso de personas con movilidad reducida
- Indicador LED de estado
- Modo de emergencia: apertura ante señal de incendio o corte de corriente
- Placa principal de configuración del torno (tiempos de aperturas, contador, entradas de relé) con display
- Placa secundaria de conexión a placa principal
- Fabricado en acero inoxidable SUS304 y barreras acrílicas
- Modos de configuración: uno o dos sentidos, paso libre en uno o dos sentidos
- Compatible con sistemas de Control de Acceso de terceros Plug & Play
- Diseño ergonómico
- Tapas universales para lectores de tarjetas
- Cada unidad añade un pasillo adicional a TS-SG801-800
- TS-SG801-800 necesario para la instalación completa

## Especificaciones

---

<b>Modelo</b>	TS-SG801-M-800
<b>Controladora</b>	Placa de control del torno con display compatible con cualquier sistema de Control de Acceso
<b>Indicador LED</b>	Indicadores LED de estado del torno
<b>Movimiento de la barrera</b>	Angular de apertura de la barrera acrílica en sentido de la marcha (entrada o salida)
<b>Modo de emergencia</b>	Apertura de barrera para emergencia con señal de incendio Apertura de barrera automática ante corte de corriente (con batería de respaldo incluida)
<b>Seguridad</b>	Acceso no autorizado con sonido y cierre Anti-tailgating configurable con sonido y cierre
<b>Compatibilidad</b>	Integrable con cualquier Control de Acceso de terceros Plug & Play / Tapas universales para lectores RFID
<b>Modos de configuración</b>	Uno o dos sentidos / Paso libre en un sentido y Control de Acceso en el sentido opuesto
<b>Material de fabricación</b>	Acero inoxidable SUS304 con puertas en acrílico y tapas de PC
<b>Velocidad de paso</b>	30-40 personas/minuto
<b>Fiabilidad</b>	Motor cepillado 3.000.000 de ciclos
<b>Sensores infrarrojos</b>	5 pares de sensores infrarrojos
<b>Alimentación</b>	AC 110/220 V / 35 W máx.
<b>Temp. funcionamiento</b>	-25° C ~ +70° C
<b>Dimensiones de línea</b>	800 mm (torno intermedio, tamaño 400 mm)
<b>Dimensiones de paso</b>	400 (An) x 1400 (Fo) mm (apto para personas con movilidad reducida)
<b>Dimensiones</b>	1020 (Al) x 185 (An) x 1400 (Fo) mm
<b>Peso</b>	65 kg
<b>Protección</b>	Interior

# Dimensiones

