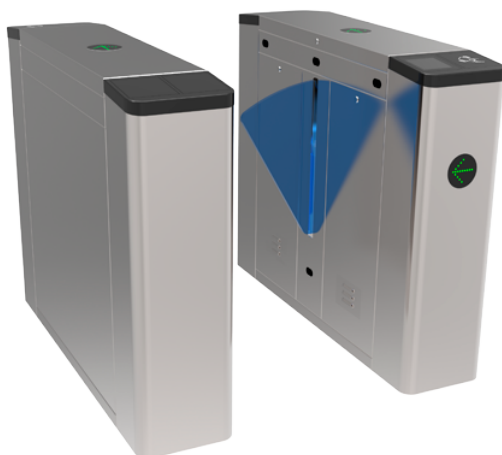


# TS-FB701

## TURBOO



## Características

---

- Torno pasillo motorizado de un solo acceso bidireccional
- Movimiento automático retráctil de la barrera acrílica
- Motor ECO: 3.000.000 de ciclos
- Ancho de paso de 550 mm
- Indicador LED de estado
- Modo de emergencia: apertura ante señal de incendio o corte de corriente
- Placa principal de configuración del torno (tiempos de aperturas, contador, entradas de relé) con display
- Placa secundaria de conexión a placa principal
- Fabricado en acero inoxidable SUS304 y barreras acrílicas
- Modos de configuración: uno o dos sentidos, paso libre en uno o dos sentidos
- Compatible con sistemas de Control de Acceso de terceros Plug & Play
- Tapas universales para lectores de tarjetas

## Especificaciones

---

<b>Modelo</b>	TS-FB701
<b>Controladora</b>	Placa de control del torno con display compatible con cualquier sistema de Control de Acceso
<b>Indicador LED</b>	Indicador LED de estado del torno
<b>Movimiento de la barrera</b>	Plegado retráctil para apertura de la barrera acrílica introduciéndose en el interior del torno
<b>Modo de emergencia</b>	Apertura de barrera para emergencia con señal de incendio Apertura de barrera automática ante corte de corriente (con batería de respaldo incluida)
<b>Seguridad</b>	Acceso no autorizado con sonido y cierre Anti-tailgating configurable con sonido y cierre
<b>Compatibilidad</b>	Integrable con cualquier Control de Acceso de terceros Plug & Play / Tapas universales para lectores RFID
<b>Modos de configuración</b>	Uno o dos sentidos / Paso libre en un sentido y Control de Acceso en el sentido opuesto
<b>Material de fabricación</b>	Acero inoxidable SUS304 con barreras en acrílico y tapas de PC
<b>Velocidad de paso</b>	30-40 personas/minuto
<b>Fiabilidad</b>	Motor cepillado 3.000.000 de ciclos
<b>Sensores infrarrojos</b>	4 pares de sensores infrarrojos
<b>Alimentación</b>	AC 110/220 V
<b>Temp. funcionamiento</b>	-28° C ~ +60° C
<b>Dimensiones de línea</b>	550 mm
<b>Dimensiones de paso</b>	550 (An) x 1200 (Fo) mm
<b>Dimensiones</b>	980 (Al) x 280 (An) x 1200 (Fo) mm
<b>Peso</b>	48 kg (cada mueble)
<b>Protección</b>	Interior

## Dimensiones

---

