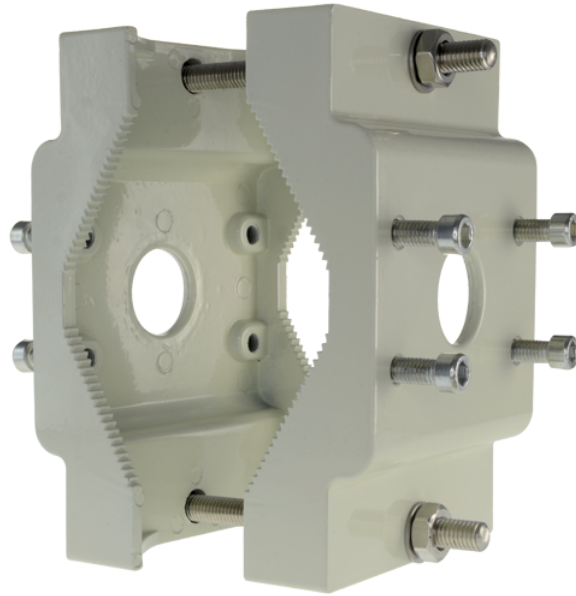


Accesorios / Soportes / Todos los soportes

SP802



Características

Soporte para mástiles o farolas.

Se ancla al mástil o farola a través de la compresión de una pinza metálica unida mediante varillas roscadas, altamente resistente, con un rango de diámetro útil de 60 ~ 110 mm. Puede instalarse en cualquier superficie cilíndrica que se encuentre entre esas dimensiones.

Permite la fijación de cámaras en ambas caras del soporte e incorpora orificios pasacables.

Especificaciones

Rango de diámetro 60 ~ 110 mm

Dimensiones 115 (Al) x 170 (An) mm

Orificios de fijación 85 (Al) x 40 (An) mm

Peso 1,200 Kg

Uso Apto para interior/exterior

Composición Aleación de aluminio

Color Blanco
