

Go Series G430

Reolink Go Series G430 es una cámara de vigilancia exterior 100% sin cables que se ejecuta en redes 4G LTE y 3G. No requiere WiFi Sin problemas de cableado. Con un ángulo de visión ultraamplio de 355° panorámico y 140° de inclinación, puede ser una solución de seguridad perfecta para almacenes de grandes superficies, bosques, etc.

1. Especificaciones



1	Altavoz
2	6 LEDs IR
3	Estado de LED
4	Sensor PIR integrado
5	Micrófono integrado
6	Lente
7	Sensor de luz diurna



1	Antena
2	Luz LED de estado de batería
3	Puerto micro-USB
4	Botón de encendido
5	Restablecer agujero
6	Ranura de tarjeta Nano SIM
7	Ranura para tarjeta micro SD

Estado de la Luz

Nota:

Si la cámara conecta la red correctamente, no habrá ninguna luz LED de estado durante el modo inactivo.

Estado de la Luz	Estado de la cámara
Luz sólida LED roja y luego comienza a parpadear	La cámara no puede reconocer la tarjeta SIM o hay UN CÓDIGO PIN de la tarjeta SIM.
Luz sólida LED roja y luego parpadea lentamente una vez cada segundo	La cámara no puede registrar la red del operador móvil.

Luz sólida LED roja se enciende de forma permanente y luego parpadea rápidamente unas 3 veces en 1 segundo.	La llamada de datos falló o requiere introducir el APN.
Luz sólida LED roja y luego LED azul comienza a parpadear y se apaga por completo	La conexión de red ha fallado.
Luz sólida LED roja y luego LED azul comienza a parpadear y luz sólida	La conexión de red se ha realizado correctamente.

2. Configuración e instalación

Configurar la cámara

Contenido de la caja

Nota: El contenido del paquete puede variar y actualizarse con diferentes versiones y plataformas, por favor tome la siguiente información sólo como referencia. Y el contenido real del paquete está sujeto a la información más reciente en la página de venta del producto.

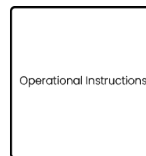
Go Series G430



Go Series G430*1



Cable USB*1



Guía de Inicio Rápido*1



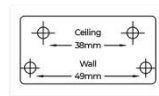
Pegatina de vigilancia *1



Soporte *1



Paquete de tornillos*1



Plantilla de montaje*1



Restablecer aguja*1



Tarjeta Micro SD de 32 GB preinstalada*1

Activar la tarjeta SIM de la cámara

La tarjeta SIM será compatible con WCDMA y FDD LTE.

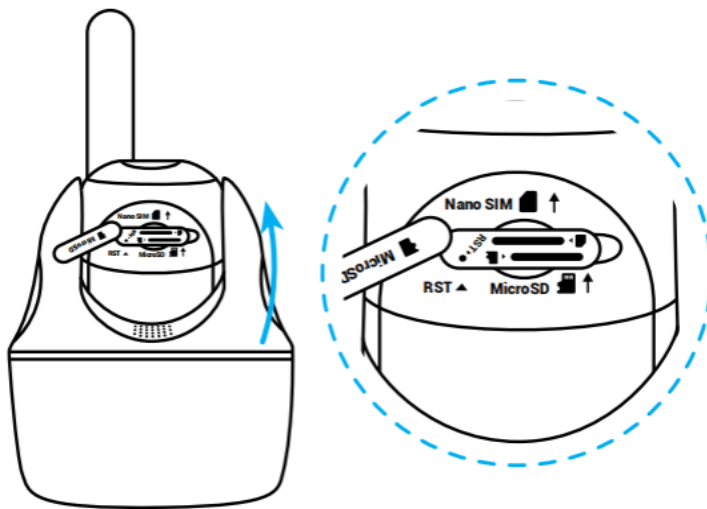
Active la tarjeta en su teléfono inteligente o con su operador de red antes de insertarla en la cámara.

Notas:

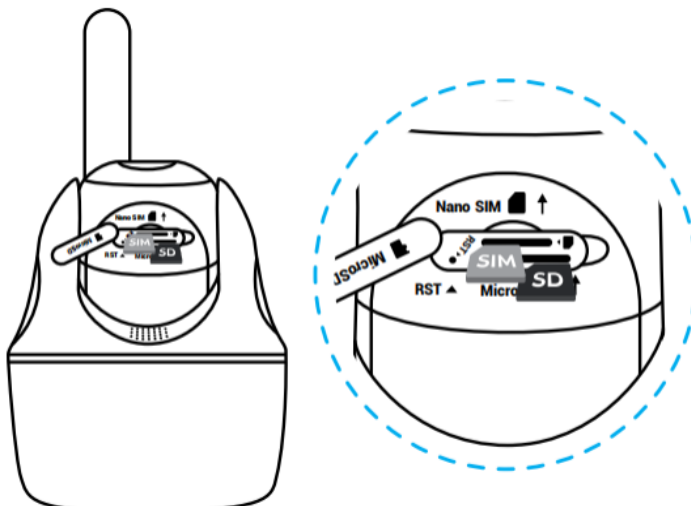
- Algunas tarjetas SIM tienen un código PIN, utilice su teléfono inteligente para desactivar primero el PIN.
- No inserte la tarjeta SIM IoT o M2M en su teléfono inteligente.

Instalar la tarjeta SIM

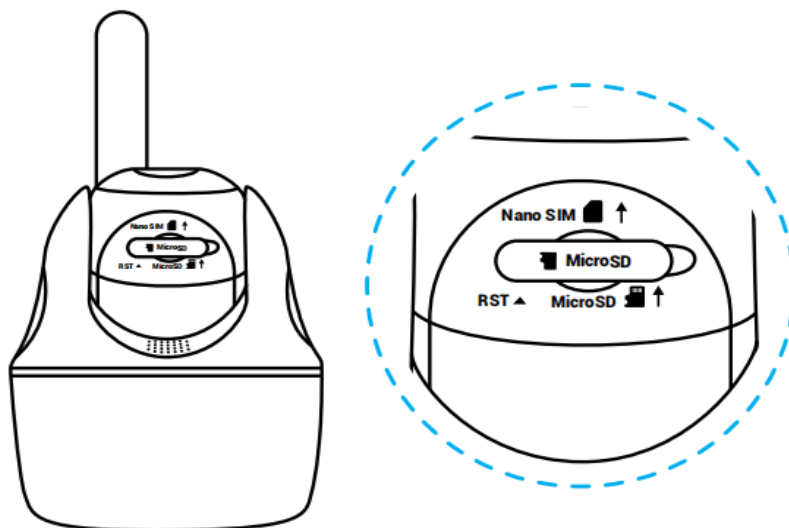
1. Gire la lente de la cámara y retire la cubierta de goma.



2. Insertar la tarjeta SIM



3. Una vez hecho esto, presione firmemente la cubierta de goma para obtener un mejor rendimiento a prueba de agua.

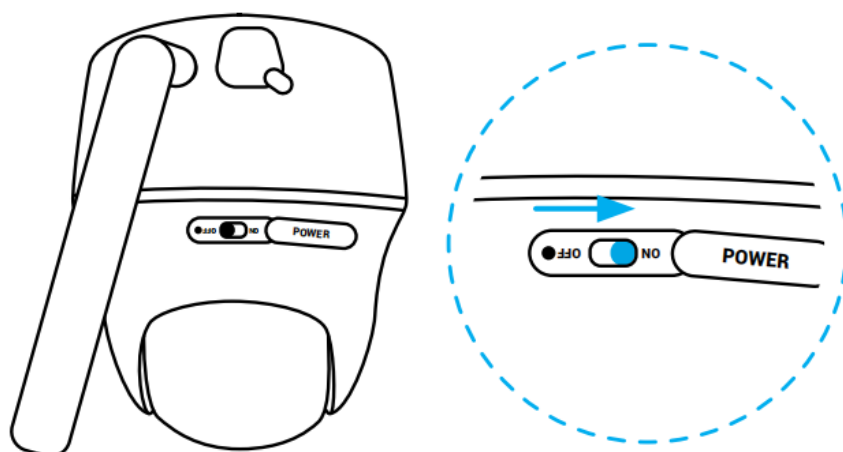


Notas:

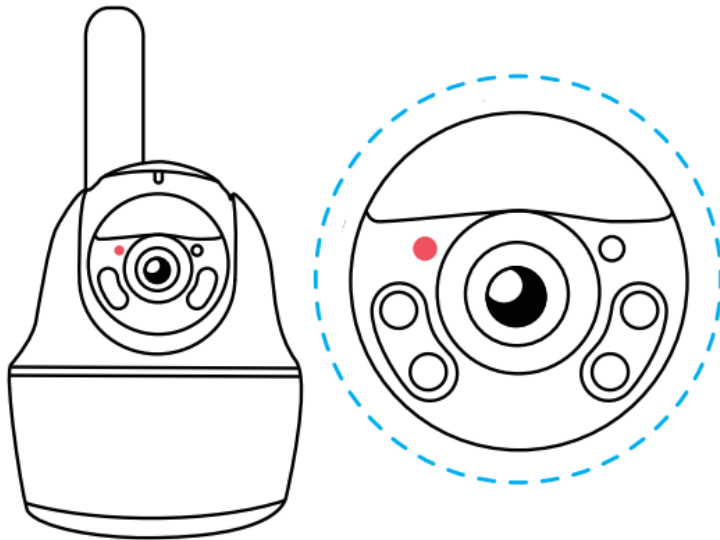
- La ranura de la tarjeta SIM está por encima de la ranura de la tarjeta SD. Al insertar la tarjeta SIM, recuerde que los contactos dorados deben estar boca abajo y debe empujar la esquina recortada dentro de la cámara.
- La ranura de la tarjeta SD está por debajo de la ranura de la tarjeta SIM. Al insertar la tarjeta SD, recuerde que los contactos dorados deben estar hacia arriba.

Conectarse a la red de operadores móviles

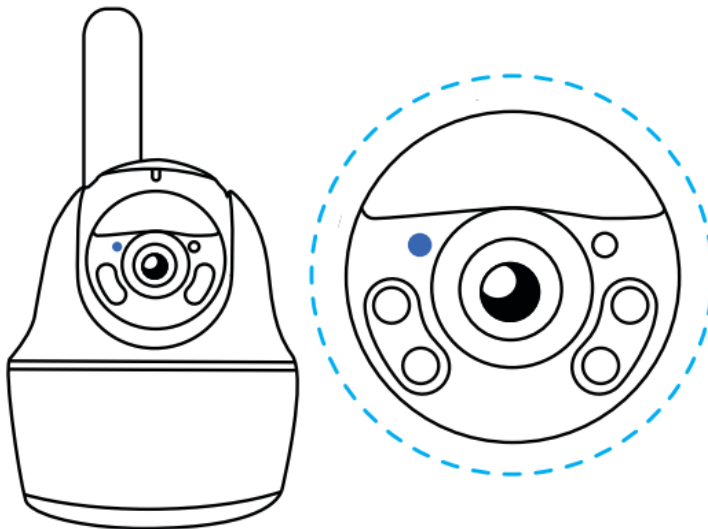
1. Con la tarjeta SIM insertada, puede encender la cámara.



2. Espere unos segundos y una luz roja estará encendida y sólida durante un par de segundos. Entonces, se apagará.



3. Un LED azul parpadeará durante unos segundos y luego se volverá sólido antes de apagarse. Escuchará un mensaje de voz "Conexión de red correcta", lo que significa que la cámara se ha conectado correctamente a la red.



Nota


También puede encontrarse con las siguientes situaciones:

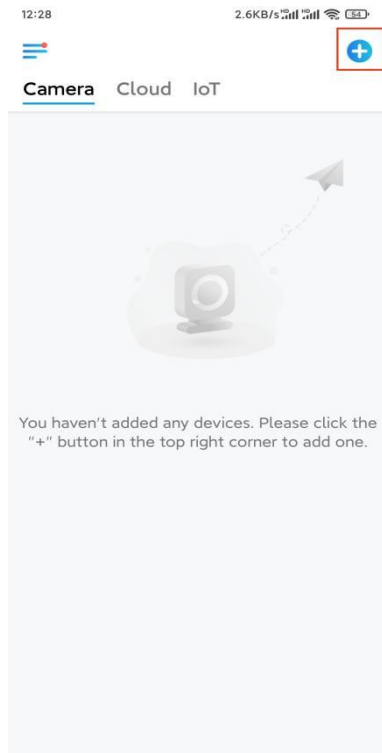
No.	Indicaciones de voz	Estado de la cámara	Soluciones
-----	---------------------	---------------------	------------

1	"No se puede reconocer la tarjeta SIM"	La cámara no puede reconocer esta tarjeta SIM.	<ol style="list-style-type: none"> 1. Compruebe si la tarjeta SIM está mirando hacia atrás. 2. Compruebe si la tarjeta SIM no está completamente insertada y vuelva a
2	"La tarjeta SIM está bloqueada con un PIN. Por favor, deshabilítelo"	La cámara no puede reconocer esta tarjeta SIM.	Ponga la tarjeta SIM en su teléfono móvil y desactive el PIN.
3	"No registrado en la red. Active su tarjeta SIM y compruebe la intensidad de la señal"	La cámara no se registra en la red del operador.	<ol style="list-style-type: none"> 1. Compruebe si su tarjeta está activada o no. Si no es así, llame a su operador para activar la tarjeta SIM. 2. La señal es débil en la posición actual. Mueva la cámara a una ubicación con mejor señal. 3. Compruebe si está utilizando la versión correcta de la cámara.
4	"Falló la conexión de red"	La cámara no puede conectarse al servidor.	La cámara estará en modo de espera y se volverá a conectar más tarde.
5	"Error en la llamada de datos. Confirme que su plan de datos móviles está disponible o importe la configuración de APN "	La tarjeta SIM se ha quedado sin datos o la configuración de APN no es correcta.	<ol style="list-style-type: none"> 1. Compruebe si el plan de datos de la tarjeta SIM sigue disponible. 2. Importe la configuración correcta de APN a la cámara.

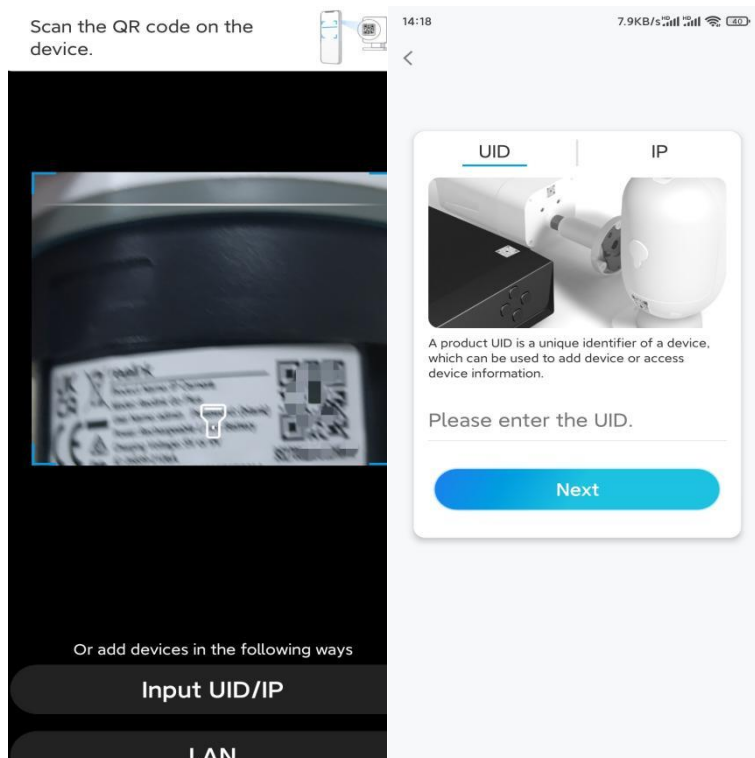
Configurar la cámara en la aplicación

Siga los pasos a continuación para realizar la configuración inicial de las cámaras alimentadas por batería a través de la aplicación Reolink.

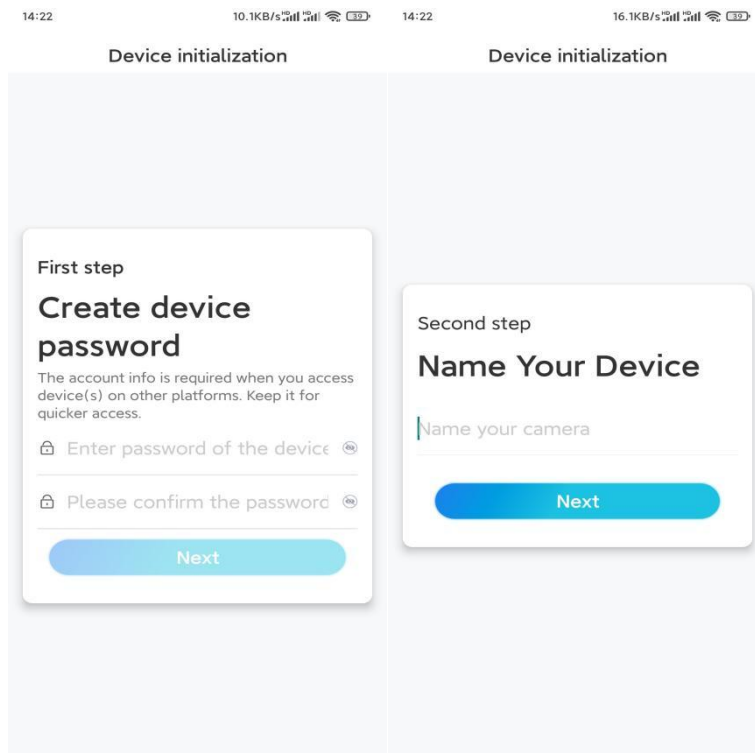
Paso 1. Toque el icono  en la esquina superior derecha para añadir la cámara.



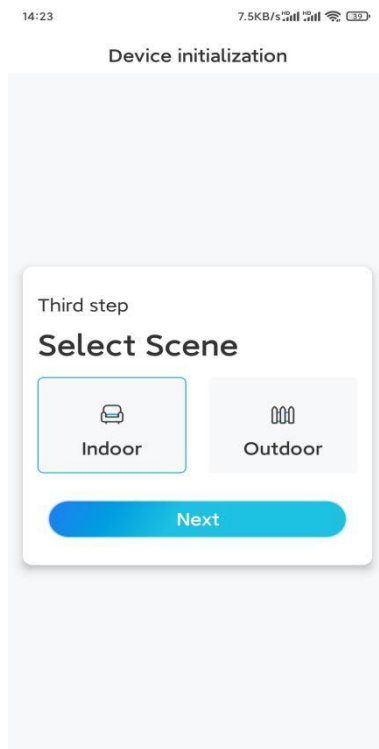
Paso 2. Escanee el código QR en la parte posterior de la cámara. Si el teléfono no responde, toque **Introducir UID/IP** debajo de la ventana de escaneo y, a continuación, introduzca el número UID de 16 dígitos debajo del código QR de la cámara.



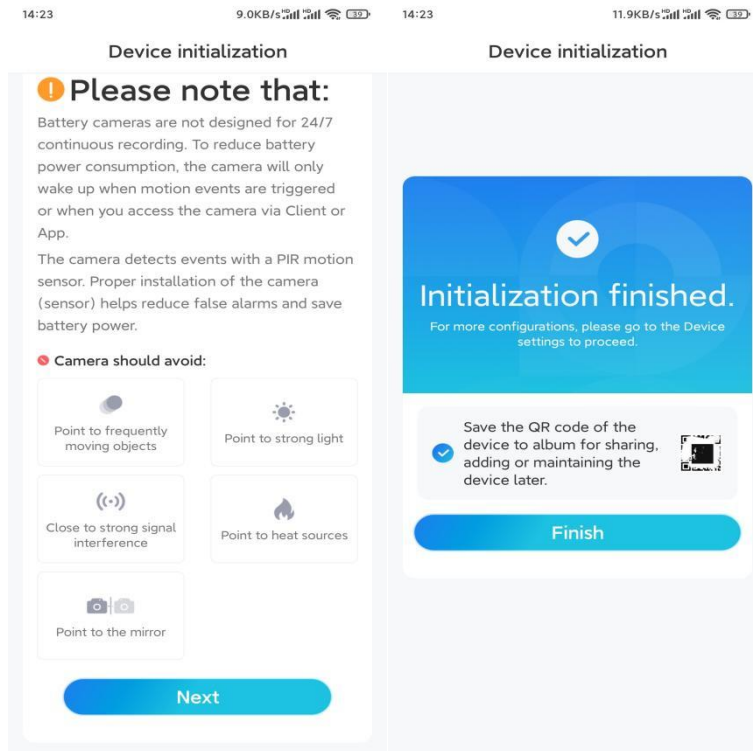
Paso 3. Cree una contraseña de inicio de sesión para su cámara. A continuación, toque **Siguiente**.



Paso 4. Seleccione una escena acorde con el lugar donde se instalará su cámara. A continuación, toque **Siguiente**.



Paso 5. Lea la nota y luego toque **Finalizar** para completar la inicialización de su cámara.



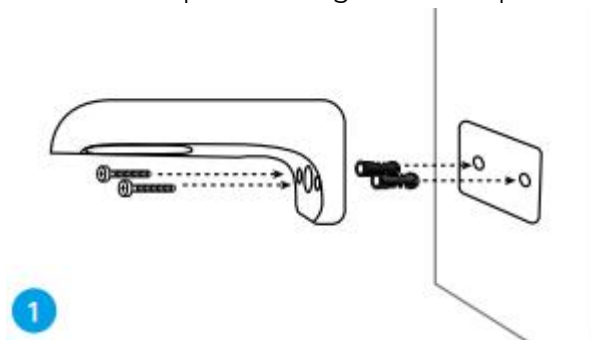
Ahora la inicialización ha terminado y puede moverla a la posición que desee. Aquí hay un artículo para elegir una buena posición para la cámara.

Instalar la cámara

Le ofrecemos guías sobre diferentes escenas en las que se podría instalar la cámara. Échele un vistazo respectivamente.

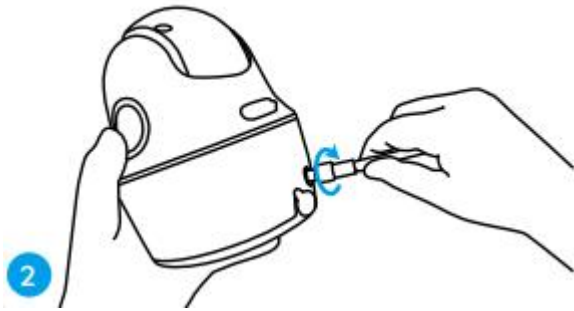
Montar la cámara en la pared

Paso 1. Taladre los orificios de acuerdo con la plantilla de orificio de montaje y atornille el soporte de seguridad a la pared.



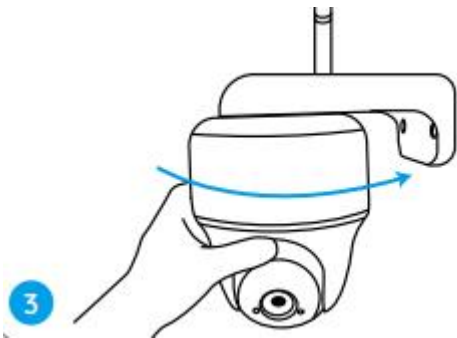
Nota: Utilice los anclajes de paneles de yeso incluidos en el paquete si es necesario.

Paso 2. Atornille la antena a la cámara.



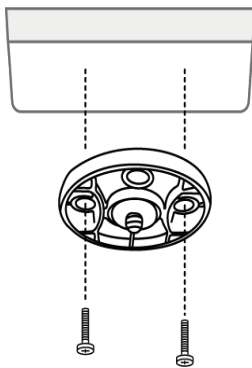
Nota: Para obtener una mejor conexión de red, se recomienda instalar la antena hacia arriba u horizontalmente.

Paso 3. Atornille la cámara al soporte de seguridad y ajústela en la dirección correcta.

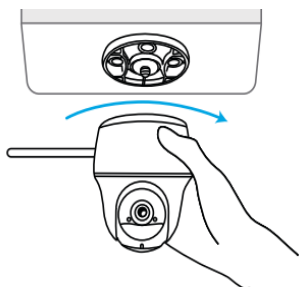


Montar la cámara en el techo

Paso 1. Instale la base del soporte en el techo con tornillos.

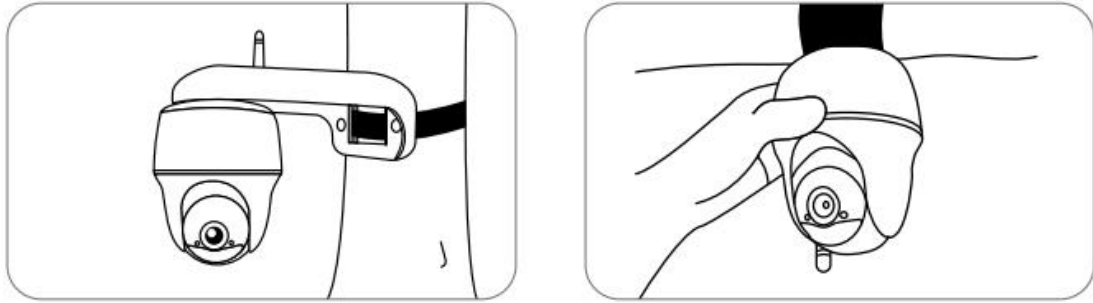


Paso 2. Alinee la cámara con el soporte y gire la unidad de la cámara en el sentido de las agujas del reloj para bloquearla en su posición.



Instale la cámara con la correa de bucle

Se le permite atar la cámara a un árbol con el soporte de seguridad y el soporte de techo. Pase la correa provista a través de las ranuras de la placa y fíjela a un árbol. A continuación, conecte la cámara a la placa como ha hecho en los dos métodos anteriores.



¡Listo! Ha instalado Go Series G430 con éxito.

Nota: La mejor manera de instalar la cámara es instalarla boca abajo para evitar que el agua fluya hacia el orificio del micrófono.