

Go Series G330

Go Series G330, una cámara de seguridad HD móvil 100% sin cables, funciona con redes 4G-LTE y 3G. ¡Una solución ideal de monitoreo de video sin cables, sin problemas de instalación, en áreas con acceso limitado o sin acceso a WiFi, sin fuente de energía eléctrica!

1. Especificaciones



1	6 LED infrarrojos
2	LED de estado
3	Sensor de luz diurna
4	Lente
5	Micrófono incorporado
6	Sensor de movimiento PIR incorporado
7	Puerto USB-C
8	Altavoz



1	Ranura para tarjeta micro SD
2	Ranura para tarjeta SIM
3	Agujero de reinicio
4	LED de estado de la batería

Luz de estado

Nota:

Si la cámara se conecta a la red correctamente, no se encenderá ningún LED de estado durante el modo inactivo.

Luz de estado	Estado de la cámara
El LED rojo se ilumina de forma continua y luego comienza a parpadear.	La cámara no puede reconocer la tarjeta SIM o hay un código PIN de la tarjeta SIM.
El LED azul parpadea lentamente y luego se apaga.	La cámara no puede registrar la red del operador de telefonía móvil.
El LED rojo permanece encendido, luego el LED azul parpadea rápidamente y luego se apaga.	La llamada de datos falló o requiere ingresar el APN.
El LED azul permanece encendido durante 2 segundos y luego se apaga, repitiéndose 5 veces.	Error de conexión de red.
El LED rojo se ilumina de forma continua y luego el LED azul comienza a parpadear y se ilumina de forma continua, finalmente se apaga.	La conexión de red se realizó correctamente.

2. Configuración e instalación

Configurar la cámara

Contenido de la caja

Nota: El contenido de la caja puede variar y actualizarse con diferentes versiones y plataformas. Toma la siguiente información solo como referencia. El contenido real de la caja está sujeto a la información más reciente en la página de venta del producto.

Go Series G330



Go Series G330*1



Cable USB-C*1



Guía de inicio rápido*1



Montura*1



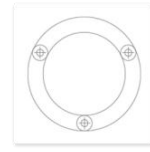
Funda de camuflaje*1



Pegatina de vigilancia*1



Paquete de tornillos*1



Plantilla de montaje *1



Aguja de reinicio*1

Activación de la tarjeta SIM de la cámara

- Elige una tarjeta Nano SIM que admita WCDMA y FDD LTE.
- Activa la tarjeta en tu teléfono inteligente o con tu operador de red antes de insertarla en la cámara.

Notas:

- Algunas tarjetas SIM tienen un código PIN. Usa tu teléfono inteligente para deshabilitar el PIN primero.
- No insertes la tarjeta SIM IoT o M2M en tu teléfono inteligente.

Instala la tarjeta SIM

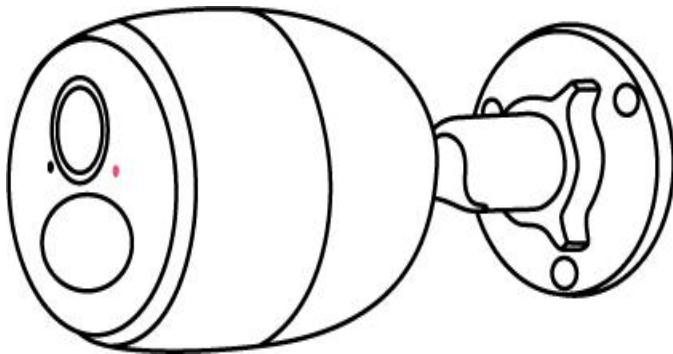
1. Retira la cubierta posterior girando en sentido antihorario y saca la batería de la cámara.
2. Retira la película aislante de la batería.
3. Inserta la tarjeta SIM en la ranura.



4. Inserta la batería en la cámara y aprieta la cubierta posterior para encender la cámara.

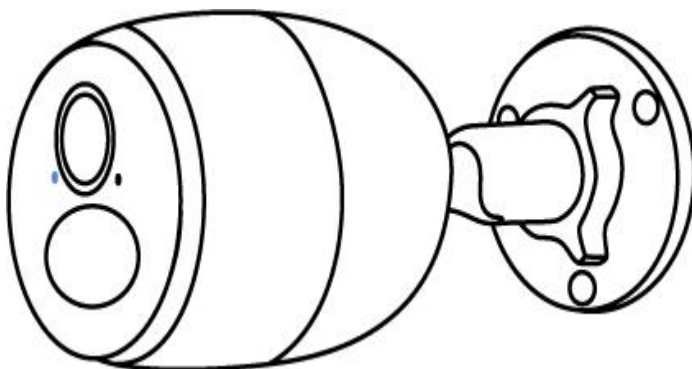


5. Un LED rojo estará encendido y sólido durante un par de segundos, luego se apagará.



6. «Conexión de red exitosa».

Un LED azul parpadeará durante unos segundos y luego se detendrá antes de apagarse, lo que significa que la cámara se ha conectado correctamente a la red.




Nota:

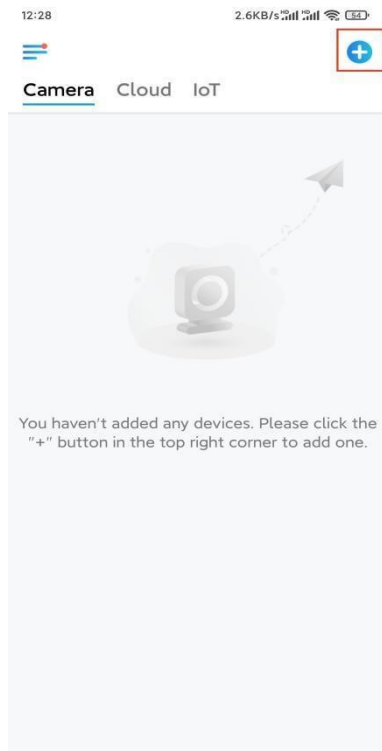
También puedes encontrarte con las siguientes situaciones:

No.	Indicaciones de voz	Estado de la cámara	Soluciones
1	«La tarjeta SIM no se puede reconocer»	La cámara no puede reconocer esta tarjeta SIM.	<ol style="list-style-type: none"> 1. Comprueba si la tarjeta SIM está orientada en sentido inverso. 2. Comprueba si la tarjeta SIM no está completamente dentro e insértala de nuevo.
2	«La tarjeta SIM está bloqueada con un PIN. Desactívala»	La tarjeta SIM tiene un PIN.	Inserta la tarjeta SIM en el teléfono móvil y desactiva el PIN.
3	«No está registrado en la red. Activa la tarjeta SIM y verifica la intensidad de la señal».	La cámara no está registrada en la red del operador.	<ol style="list-style-type: none"> 1. Comprueba si la tarjeta está activada o no. De lo contrario, llama a tu operador para activar la tarjeta SIM. 2. La señal es débil en la posición actual. Mueve la cámara a un lugar con mejor señal. 3. Comprueba si estás utilizando la versión correcta
4	«Error de conexión de red»	La cámara no se conecta al servidor.	La cámara estará en modo de espera y se volverá a conectar más tarde.
5	«Ha fallado la llamada con datos móviles. Confirma que tu plan de datos móviles esté disponible o importe la configuración de APN»	La tarjeta SIM se ha quedado sin datos o la configuración de APN no es correcta.	<ol style="list-style-type: none"> 1. Verifica si el plan de datos para la tarjeta SIM todavía está disponible. 2. Importa la configuración de APN correcta a la cámara.

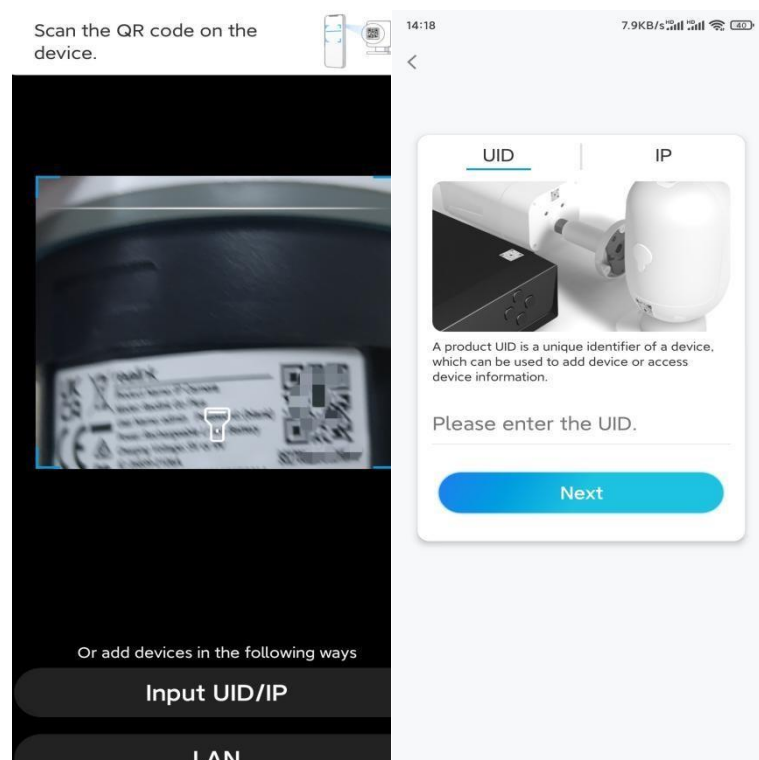
Configuración de la cámara en la app

Sigue los pasos a continuación para realizar la configuración inicial de las cámaras que funcionan con baterías a través de la app Reolink.

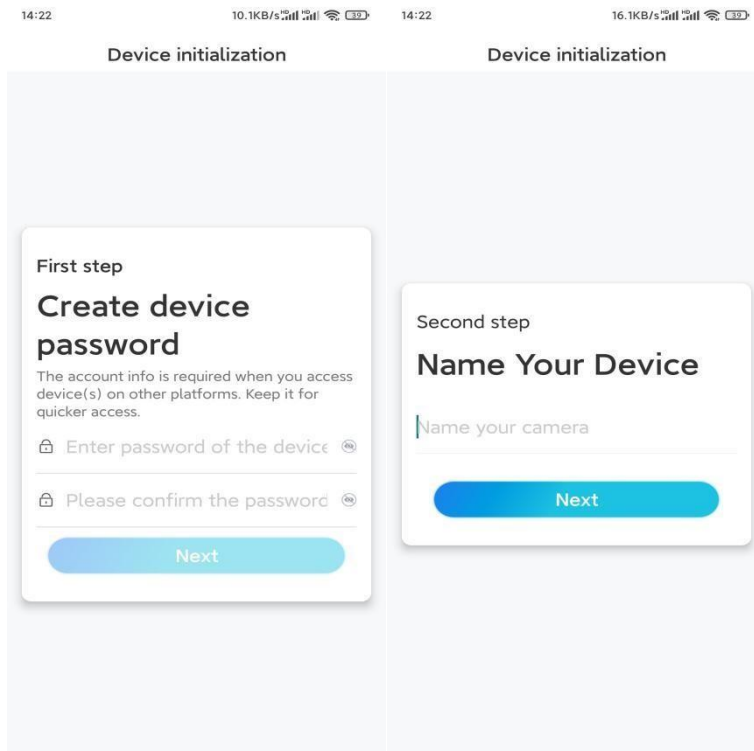
Paso 1. Pulsa el icono  en la esquina superior derecha para añadir la cámara.



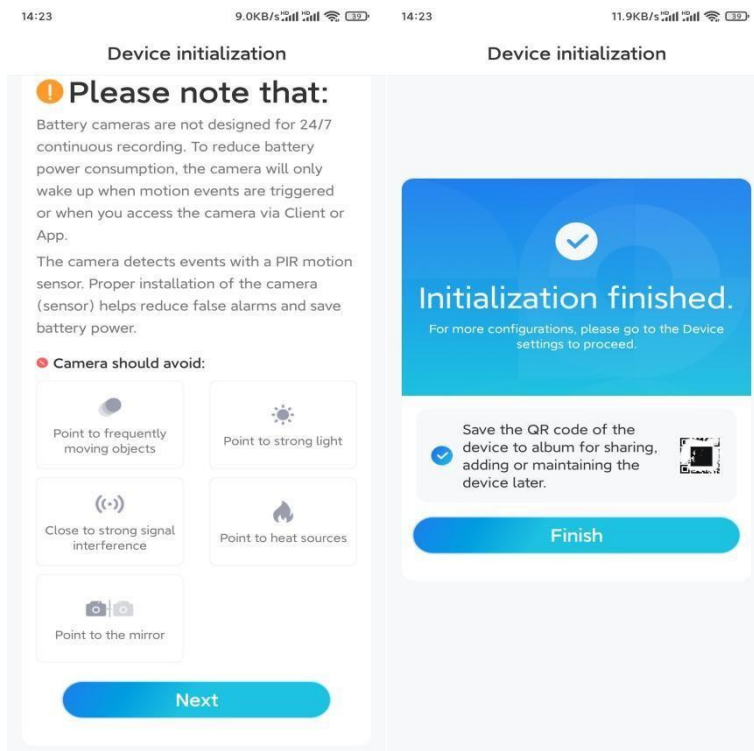
Paso 2. Escanea el código QR en la parte posterior de la cámara. Si el teléfono no responde, pulsa **Entrada UID/IP** debajo de la ventana de escaneo, y luego ingresa el número de UID de 16 dígitos debajo del código QR de la cámara.



Paso 3. Crea la contraseña de inicio de sesión y asigna un nombre a tu cámara. Luego pulsa **Siguiente**.



Paso 4. Lee la nota y luego pulsa **Terminar** para completar la inicialización de la cámara.



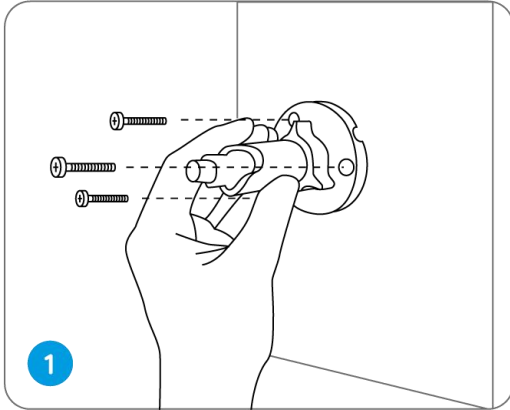
Ahora la inicialización ha finalizado y puedes moverla a la posición que desees. Aquí hay un artículo para elegir una buena posición para la cámara.

Instalación de la cámara

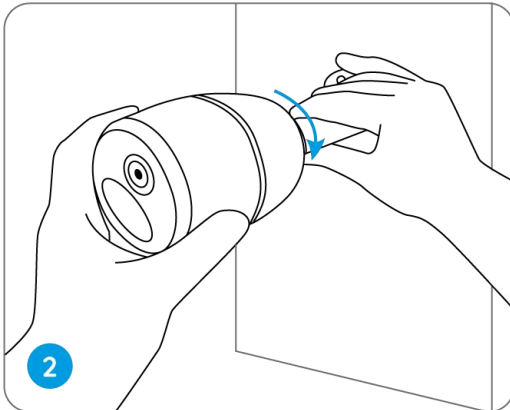
Te ofrecemos guías sobre escenas diferentes en las que se podría instalar la cámara. Écheles un vistazo a cada una.

Monte la cámara en la pared

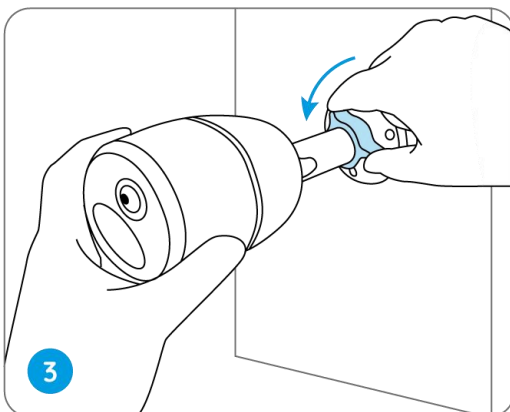
1. Taladra los orificios de acuerdo con los orificios de la plantilla de montaje y atornilla el soporte de seguridad a la pared. Si vas a montar la cámara en una superficie dura, inserta primero anclajes de plástico en los orificios.



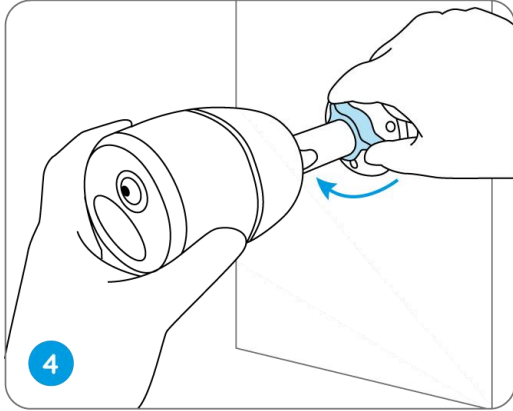
2. Instala la cámara en el soporte de seguridad.



3. Para obtener el mejor campo de visión, afloja la perilla de ajuste en el soporte de seguridad y gira la cámara.

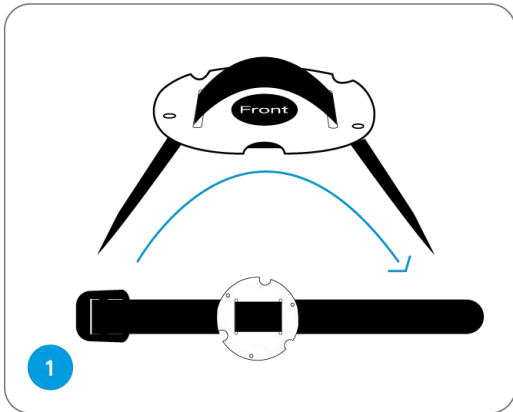


4. Aprieta la perilla de ajuste para bloquear la cámara.

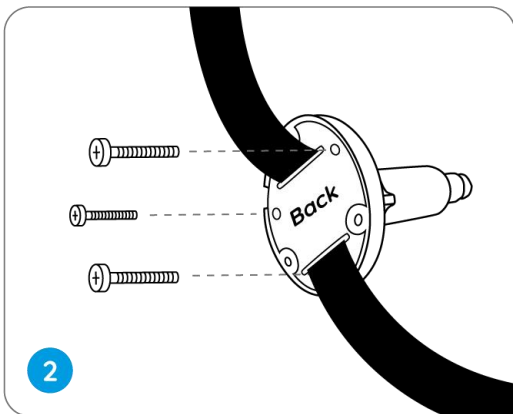


Conecta la cámara a un árbol

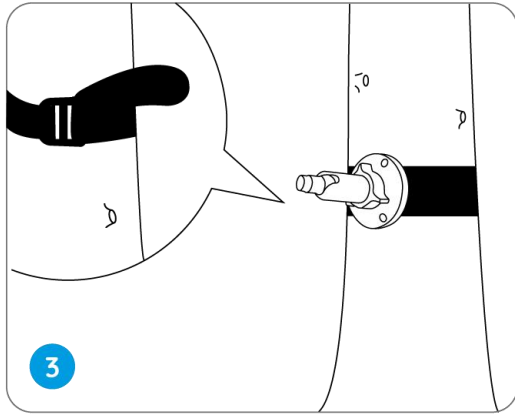
1. Enrosca la correa provista en la placa de montaje.



2. Fija la placa al soporte de seguridad con los tornillos más pequeños.



3. Fija el soporte de seguridad a un árbol.



4. Instala la cámara y ajusta los ángulos de la cámara como se indica en los **Pasos 2 y 4** en la guía de instalación anterior.

