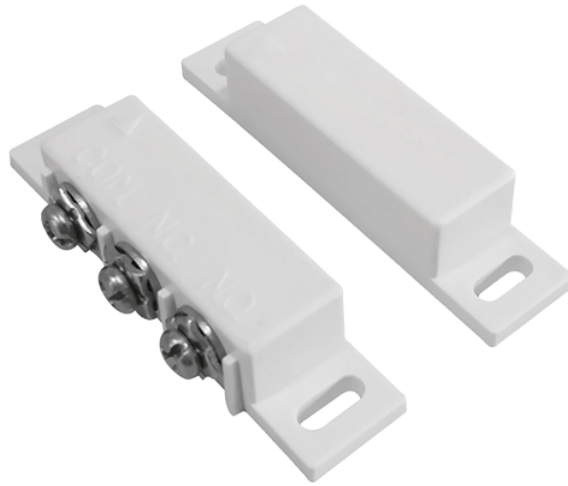


MC-SWPS-N



Características

- Detector magnético de superficie
- Tecnología Reed
- Apto para instalación en madera
- Resistencia a choques mecánicos y eléctricos
- Sistema de conexión por terminal NO/NC

Especificaciones

Tecnología	Reed
Potencia	Media potencia
Distancia máxima de detección	Hasta 20mm dependiendo del material donde se instale
Material	Plástico
Cable	Conector para 3 terminales (COM/NC)
Imán	Neodimio
Resistencia a choques mecánicos	Hasta 16KgS
Parámetros eléctricos	100 VDC/VAC max, 500 mA, 10W
Dimensiones	Detector: 63.5 (An) x 13 (Al) x 19 (Fo) mm Imán: 63.5 (An) x 12.8 (Al) x 12 (Fo) mm