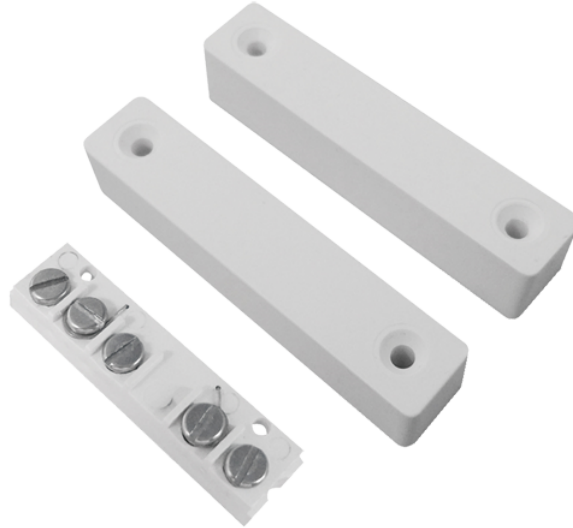


# MC-SWPS-1



## Características

---

- Detector magnético de superficie
- Tecnología Reed
- Apto para instalación en madera
- Resistencia a choques mecánicos y eléctricos
- Sistema de conexión por terminal

## Especificaciones

---

<b>Tecnología</b>	Reed
<b>Potencia</b>	Media potencia
<b>Distancia máxima de detección</b>	Hasta 20mm dependiendo del material donde se instale
<b>Material</b>	Plástico
<b>Cable</b>	Conector para 5 cables
<b>Imán</b>	Neodimio
<b>Resistencia a choques mecánicos</b>	Hasta 20KgS
<b>Parámetros eléctricos</b>	100 VDC/VAC max, 500 mA, 10W
<b>Dimensiones</b>	Detector: 64.6 (An) x 11.5 (Al) x 13.1 (Fo) mm Imán: 64.6 (An) x 11.5 (Al) x 13.1 (Fo) mm