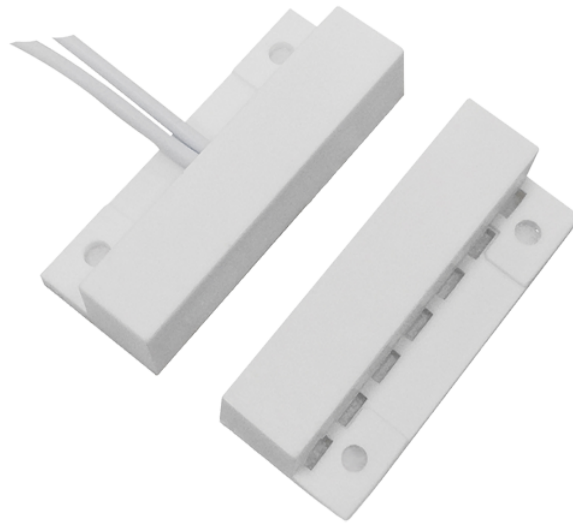


MC-SWPC-M1



Características

- Detector magnético de superficie
- Tecnología Reed
- Apto para instalación en madera
- Resistencia a choques mecánicos y eléctricos
- Sistema de de 2 hilos

Especificaciones

Tecnología	Reed
Potencia	Media potencia
Distancia máxima de detección	Hasta 20mm dependiendo del material donde se instale
Material	Plástico
Cable	2 hilos
Longitud cable	35 cm
Imán	Neodimio
Resistencia a choques mecánicos	Hasta 14KgS
Parámetros eléctricos	100 VDC/VAC max, 500 mA, 10W
Dimensiones	Detector: 33.5 (An) x 13.5 (Al) x 7.5 (Fo) mm Imán: 33.5 (An) x 13.5 (Al) x 7.5 (Fo) mm