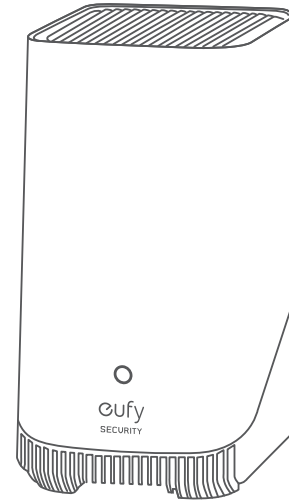


eufy

eufy

©Anker Innovations Limited. All rights reserved, registered in the United States and other countries.



HomeBase S380

QUICK START GUIDE



Points de collecte sur www.quefairede mesdechets.fr

PAP 22
Raccolta Carta

51005005054 V6

製品概要

HomeBase S380

品番：T8030

ストレージの拡張 (オプション)

HomeBase S380 には、録画ビデオを保存するためのストレージが搭載されており、さらに容量を増やすためにハードドライブを追加することが可能です。

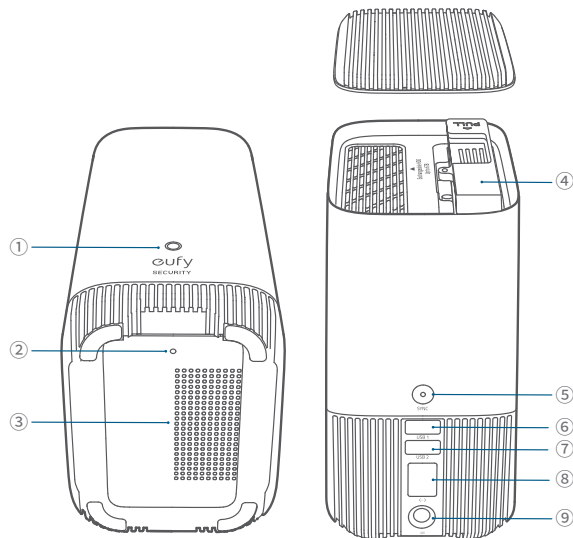
ハードドライブを準備します

以下の条件を満たすハードドライブをご使用ください。

タイプ	SATA インターフェース対応のハードディスクドライブ (HDD) またはソリッドステートドライブ (SSD)
サイズ	2.5 インチ
容量	16 TB
推奨メーカー	Western Digital, Seagate, SAMSUNG, Kingston, PNY, Crucial, SanDisk



本製品でハードドライブを使用する前に必ずデータのバックアップをお取
りください。



① LED インジ
ケータ

④ハードドライブブラケット

⑦ USB-A ポート 2 (出力：5V/0.7A)

②リセットボ
タン

⑤ SYNC / ALARM OFF (同期 / アラ
ームオフ) ボタン

⑧イーサネットポート

③スピーカー

⑥ USB-A ポート 1 (出力：5V/2.4A)

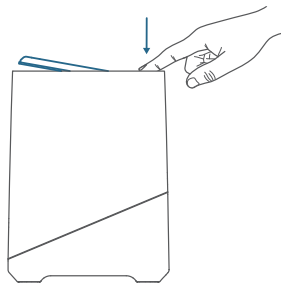
⑨電源ポート



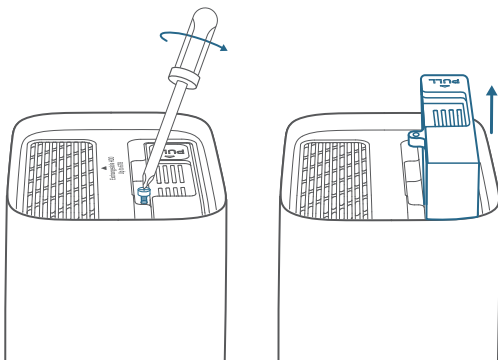
ハードドライブの取り付け

 ハードドライブの取り付けまたは取り外しを行う際には、必ず HomeBase S380 の電源をお切りください。

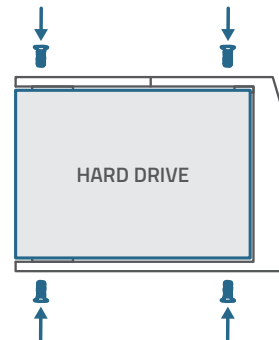
1. 上部の蓋を押して取り外します。



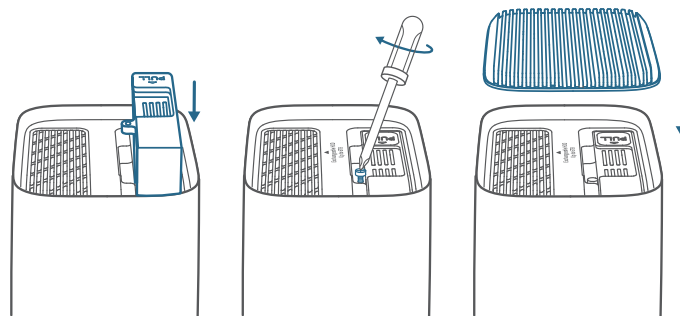
2. ドライバーを使用してネジを緩めて、ハードドライブブラケットを取り出します。



3. 付属のネジを使用してハードドライブをブラケットに固定します。



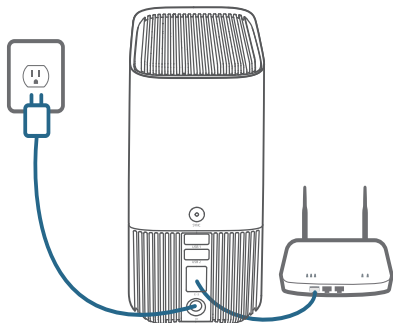
4. ブラケットを戻し入れ、ネジで固定してから上蓋を閉めます。



- ストレージ容量を増やすためにハードドライブを交換する際は同じ手順で交換してください。
- 新しいハードドライブを HomeBase S380 と連携させるためには、Eufy アプリを通じて初期化する必要があります。

システムのセットアップ

- 1.HomeBase S380 の電源を入れ、付属のイーサネットケーブルを使用してお使いの Wi-Fi ルーターに接続します。



2. 設定の準備ができると、LED インジケーターが青色に点灯します (最大 1 分かかります)。

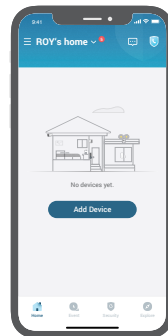


EUFY アプリのダウンロード

1. App Store (iOS 端末) または Google Play (Android 端末) から Eufy アプリをインストールし、アカウント登録をしてください。



2. 画面の指示に従って、HomeBase S380 をデバイスリストに追加してください。



HomeBase S380 に Eufy セキュリティデバイスを追加する

Eufy アプリの画面の指示に従って、対応している Eufy Security 製品を HomeBase S380 に接続してください。

- HomeBase S380 は最大 16 台のカメラとペアリングできます。

安全に関する注意事項

- お子様や監督が必要な方は、安全な使い方を指導・説明できる方の監視のもとで使用してください。
- 火事や爆発、怪我につながる恐れがあるため、下記に該当する不具合がある場合は直ちに使用を中止をしてください。
 - 破損、水濡れ、製品入出力ポートへの異物混入
 - 膨張、発煙、異臭、異常発熱、液漏れ、充放電異常
- 本製品とアクセサリの動作温度は -10°C ~ 45°C ですが、5°C ~ 25°C の環境でご使用いただくことを推奨します。また、充電は 0°C ~ 40°C の通気性の優れた室内で行ってください。
- 本製品は、手の届きやすいコンセントに接続してください。
- 付属の AC アダプタ以外は使用しないでください。付属の AC アダプタ以外を使用すると危険を引き起こす可能性があり、製品に不具合が生じた場合でも保証の対象外となります。
- 同梱の AC アダプタは、屋内でのみご使用ください。



本製品は、リサイクルおよび再利用が可能な高品質の素材および部品を使用し、設計・製造されています。



本製品を廃棄する際は、お住まいの自治体のルールに従ってください。

CUSTOMER SERVICE

Kundenservice | カスタマーサポート | Servicio de atención al cliente | Service client | Servizio clienti | Klantenservice | Serviço de Apoio ao Cliente | שירות לקוחות | خدمة العملاء



12-month limited warranty

通常保証 18 ヶ月 (延長あり)

12 Monate eingeschränkte Garantie

Garantía limitada de 12 meses

Garantie limitée de 12 mois

Garanzia limitata di 12 mesi

12 maanden beperkte garantie

12 meses de garantia limitada

אחריות מוגבלת ל-12 חודשים

ضمان محدود لمدة 12 شهرًا



(US) +1 (800) 988-7973

(UK) +44 (0) 1604 936 200

(DE) +49 (0) 69 9579 7960

(中国) +86 400 0550 036

(日本) 03 4455 7823

(Egypt) +20 8000 000 826

(UAE) +971 8000 320 817

(Kuwait) +965 2206 9086

(Saudi Arabia) +966 8008500030



support@eufy.com (US/Canada/DE/Others)

uk.support@eufy.com (UK)

ie.support@eufy.com (IE)

support.mea@eufy.com (MEA)

support@eufy.com.br (BR)

support@anker.com (日本)

Anker Innovations Limited

Unit 56, 8th Floor, Tower 2, Admiralty Centre, 18 Harcourt Road, Hong Kong



@EufyOfficial



@EufyOfficial



@EufyOfficial