



El detector lineal de humo
para entornos exigentes

SecuriBeam

SecuriBeam se siente como en casa cuando las cosas se ponen difíciles



Centros de reciclaje

En entornos sucios como los centros de reciclaje, un detector de haz industrial dotado con las funciones de SecuriBeam ILIA PRO es a menudo la única opción viable para detectar incendios. Ello se debe a que el polvo dificulta el funcionamiento de los detectores puntuales. Aunque los detectores de humo por aspiración más avanzados funcionan en ambientes polvorientos, tienen algunas limitaciones. En cambio, los detectores térmicos lineales tienen problemas para garantizar una detección de incendios adecuada cuando se instalan en altura, bajo la cubierta.



Establos

Los grandes establos pueden albergar miles de animales rodeados de materiales combustibles como heno o grano. Detectar un incendio a tiempo es decisivo para garantizar la supervivencia de los animales y de la granja. SecuriBeam proporciona un método fiable de detección, incluso con altos niveles de polvo en el aire, ya que es capaz de distinguir entre humo y polvo, garantizando así una detección fiable del incendio. Y todo ello de forma muy rentable gracias a su facilidad de instalación y mantenimiento.



Naves de almacenamiento y producción

Ya sea directamente sobre una cinta transportadora o en un almacén, SecuriBeam es la solución ideal para proteger fábricas y almacenes. Incluso las naves más grandes pueden vigilarse de forma fiable con unos pocos dispositivos, ya que los transmisores y receptores SecuriBeam tienen un gran alcance. Junto con los largos ciclos de mantenimiento, esta es una de las principales razones por las que SecuriBeam ofrece una excelente relación calidad-precio.



Piscinas cubiertas

El aire húmedo de las piscinas cubiertas es un problema para muchos detectores de humo y reduce considerablemente su vida útil. No es el caso de SecuriBeam, que ofrece una detección completa de grandes áreas con un número reducido de transmisores y receptores. Y lo que es aún mejor, los modelos ILIA son resistentes a los líquidos y pueden equiparse con vidrio antigoteo. De este modo, pueden seguir funcionando incluso si el dispositivo se rocía con agua.



Terminales de aeropuerto

Colocar sistemas de detección de incendios en las enormes terminales de aeropuertos no es tarea fácil: por un lado, el humo se diluye con el aire acondicionado y tiende a formar capas. Por otro, una detección temprana del incendio es crucial si se quiere evacuar a tiempo a miles de pasajeros. Con un alcance de hasta 200 m, SecuriBeam es un detector sencillo y económico que puede utilizarse para vigilar varios niveles verticales.



Centros comerciales

Los centros comerciales modernos permiten comprar en distintos locales interconectados dispuestos alrededor de un gran atrio de varias plantas. Esta situación representa todo un desafío para la detección de incendios, ya que es preciso alertar a los clientes con la suficiente antelación para que puedan salir. Gracias a su sensibilidad y fiabilidad, el detector de humo óptico SecuriBeam cubre estos grandes espacios sin problema.

Presentación de la familia SecuriBeam. Para satisfacer los requisitos más exigentes



ILIA, ERHS0712
ILIA UL, ERHS0712-UL



ILIA blanco, ERHS0712-1013



ILIA PRO, ERHS0712-PRO

ILIA

Para utilizar en patrimonio cultural, atrios, edificios elevados y terminales de aeropuerto

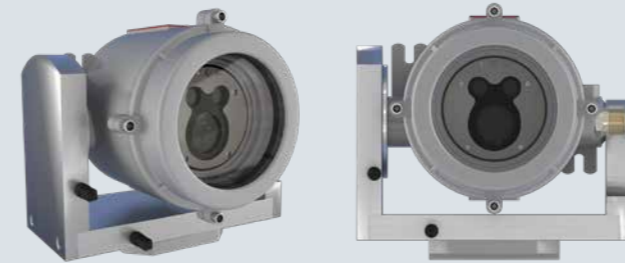
- Sistema transmisor-receptor
- Unidad para controlar hasta 8 detectores ILIA y ajustar parámetros, pruebas y mantenimiento
- Detección de turbiedad del aire y de cambios de frecuencia provocados por las llamas
- Homologaciones: VdS, UL, ActivFire, SIL
- Longitud de monitorización: 10–200 m
- Tipo de protección: IP65
- Rango de temperaturas admisible: de -20°C a $+65^{\circ}\text{C}$

ILIA PRO

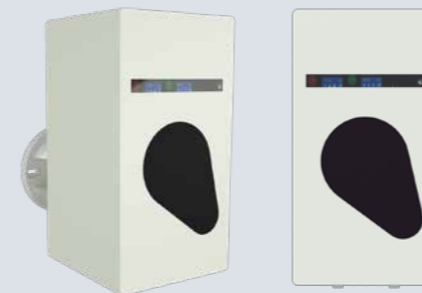
Para entornos muy hostiles como plantas de reciclaje, establos o aplicaciones industriales polvorrientas

Además de las funciones de ILIA (ver arriba), con ILIA PRO se beneficiará también de estas ventajas:

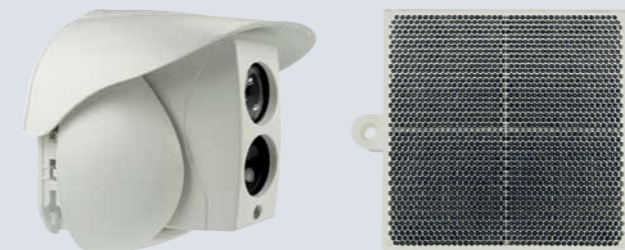
- nuevos umbrales de alarma menos sensibles
- tiempos de retardo de alarma más largos
- posibilidad de definir una prealarma



ILIA ATEX



G100



BSD 535

ILIA ATEX

Para entornos con riesgo de explosión

- Sistema transmisor-receptor para entornos ATEX
- Homologaciones: ATEX, SIL
- Zonas ATEX: 1, 2, 21, 22
- Longitud de monitorización: 10–120 m
- Tipo de protección: IP66
- Rango de temperaturas admisible: de -30°C a $+65^{\circ}\text{C}$

G100

Para aplicaciones básicas como pequeños almacenes, centros comerciales o museos

- Sistema transmisor-receptor
- Diseño compacto
- Homologaciones: VdS
- Longitud de monitorización: 5–100 m
- Tipo de protección: IP44
- Rango de temperaturas admisible: de -20°C a $+55^{\circ}\text{C}$

BSD 535

Para aplicaciones básicas como almacenes, vestíbulos, iglesias o salas de cine

- Sistema reflector
- Diseño compacto
- Homologaciones: VdS
- Longitud de monitorización: 3–100 m
- Tipo de protección: IP31
- Rango de temperaturas admisible: de -10°C a $+55^{\circ}\text{C}$

Los dos principios de funcionamiento de nuestros detectores de humo

Detector ILIA con sistema transmisor-receptor

Los detectores ILIA de SecuriBeam utilizan dos haces infrarrojos (tecnología Dual Wave) y, por tanto, toleran los movimientos del edificio. En concreto, el transmisor envía dos haces infrarrojos que son detectados por el receptor. A continuación, el sistema analiza el haz recibido según dos criterios distintos: ¿Hay turbiedad? Es a causa del humo. O registra el cambio de frecuencia del haz infrarrojo emitido. Es a causa de las llamas. Así se obtiene una doble protección contra incendios.

BSD 535 con sistema de detección por reflexión

En el caso de los detectores BSD 535, tanto el transmisor como el receptor están alojados en la misma caja. El haz infrarrojo incide en un reflector que lo refleja. A continuación, el dispositivo analiza la cantidad de luz emitida que regresa. En caso de turbiedad por humo, el sistema activa una alarma.

Ventajas

- Detección 3 en 1: los detectores identifican humo, llamas e incluso calor.
- Detectan al instante los tres factores de incendio, incluso en su fase inicial
- Gracias a su diseño discreto y elegante, se integran perfectamente en el entorno, aunque estén claramente a la vista
- Dos haces infrarrojos (tecnología Dual Wave) para mayor tolerancia a los movimientos del edificio

Ocho detectores, una unidad de control central: para simplificar la programación y el mantenimiento

Configurar, utilizar, mantener : gracias a la familia de detectores de humo ILIA, todo esto se consigue con una sola unidad de control, a la que pueden conectarse hasta ocho detectores de humo. La ventaja: el acceso centralizado a los detectores interconectados permite utilizarlos en lugares inaccesibles y facilita posteriores intervenciones. Con el consiguiente ahorro de tiempo y dinero. El contacto directo con el detector de humo solo es necesario durante la instalación.

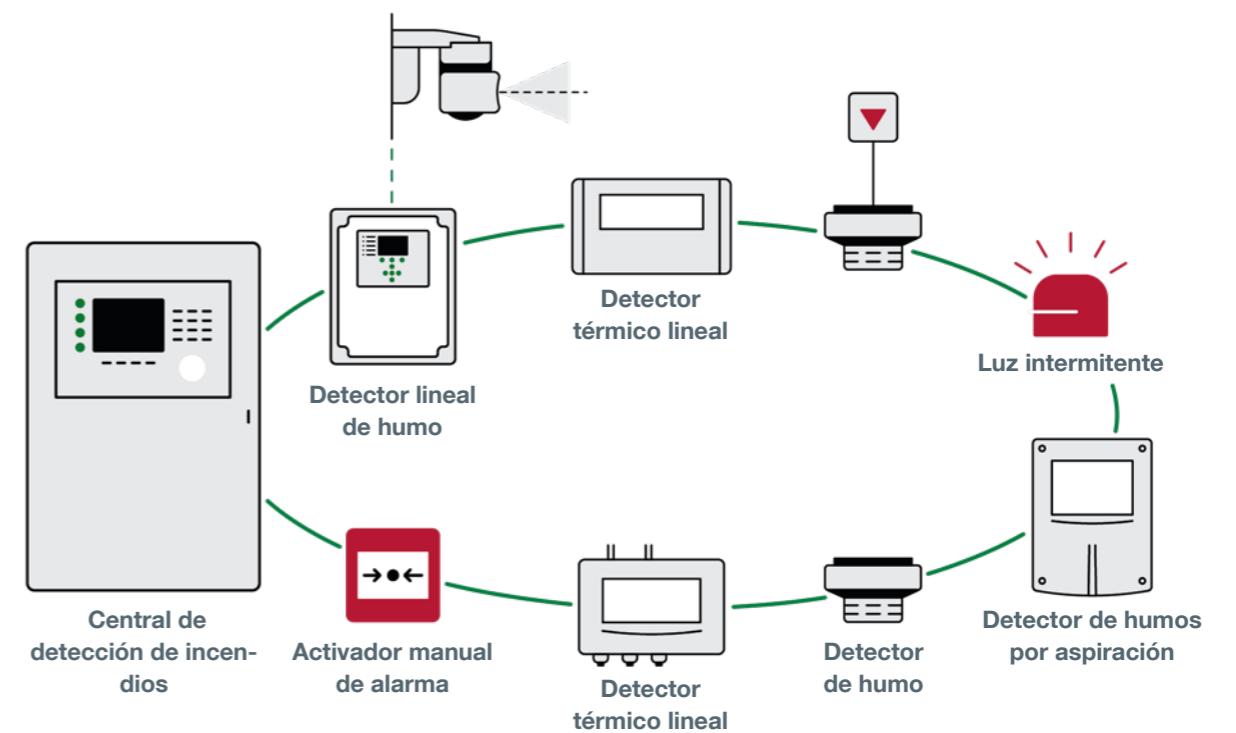
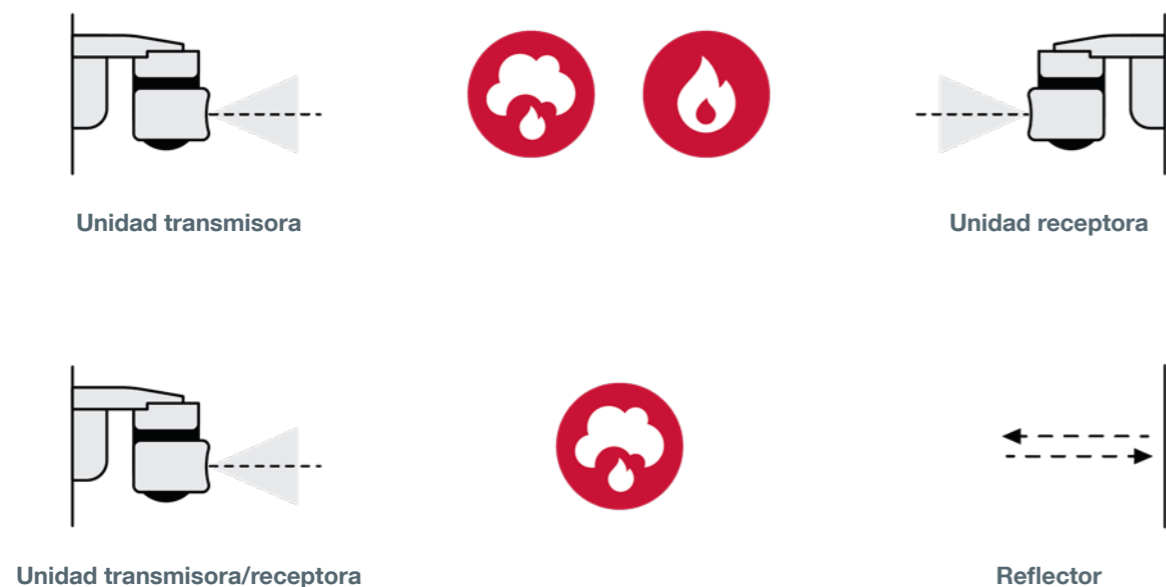


Cableado rápido gracias a la integración en el sistema de detección de incendios SecuriFire

Además del control centralizado, el controlador CLI permite la integración en el circuito de detección de incendios SecuriFire mediante una tarjeta de interfaz instalable de forma opcional. El resultado de la integración total es un cableado más rápido, ya que no es necesario utilizar contactos de relé.

Ventajas

- Ideal para su uso en lugares de difícil acceso
- Conexión sencilla a la central de incendios SecuriFire con pleno acceso a todos los datos
- La unidad de control remoto facilita y agiliza la programación y el mantenimiento



Lo más destacado
de la familia SecuriBeam

ILIA

Tipo de detección:

Sistema transmisor-receptor

La unidad transmisora emite dos haces infrarrojos.
La unidad receptora analiza continuamente los haces recibidos.

Distancia de detección máx.:

200 metros

Principio de detección:

Turbiedad y frecuencia

BSD 535

Tipo de detección:

Sistema reflector

El haz infrarrojo es emitido por el detector, reflejado por un reflector y devuelto al detector. Este busca una posible atenuación respecto al haz emitido inicialmente.

Distancia de detección máx.:

100 metros

Principio de detección:

Turbiedad

CLI o CSRLS

Unidades de control centrales:

1 para 8

En una unidad de control pueden conectarse hasta ocho detectores ILIA. Ventaja para el usuario: los detectores pueden programarse y mantenerse cómodamente a distancia.

Conexión en red:

RS-485

Una robusta conexión en red de RS-485 conforme a las normas del sector garantiza una conexión segura y estable en todo momento entre el detector ILIA y la unidad de control.

Entornos ATEX:

Zonas 1, 2 / Zonas 21, 22

La versión ATEX de la familia ILIA garantiza la máxima seguridad, incluso en zonas clasificadas como explosivas o con riesgo de explosión, ya que puede utilizarse tanto en zonas ATEX 1, 2 (riesgo por gas) como en zonas 21, 22 (riesgo por polvo).



Todos los productos de la familia SecuriBeam comparten tres características principales

Los detectores de humo de la familia SecuriBeam son robustos y están fabricados con calidad industrial, características que los hacen duraderos y protegen su inversión. Instalados son discretos y no destacan en el entorno. Sean cuales sean sus necesidades, en SecuriBeam encontrará la solución ideal.

Nuestro accesorio especial para proteger de cargas extremas

Los detectores ILIA siempre hacen su trabajo de forma fiable en entornos difíciles. Pero, ¿qué sucede cuando la carga es excesiva por interferencias externas? Tenemos la solución: nuestro accesorio garantiza que el detector de incendios seguirá funcionando en cualquier situación.

ILIA SOHI: protege la caja de plástico de posibles daños

Si utiliza sustancias que podrían dañar el plástico del detector ILIA: la caja de protección ILIA SOHI, fabricada con materiales especialmente resistentes, protege el detector de posibles daños.

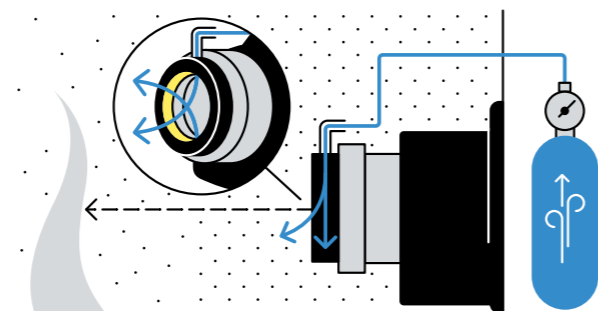
Recomendamos utilizar ILIA SOHI:

- En caso de concentraciones permanentes de ácido en el aire (por ejemplo, por lubricantes de máquinas)
- En caso de concentraciones de polvo excepcionalmente densas y agresivas
- En presencia de un elevado contenido de vapor de agua, vapor a alta presión o chorros de agua para trabajos de limpieza

ASIS: el anillo de aire de purga impide la penetración de depósitos molestos

Cuando la concentración de polvo es siempre elevada o excepcionalmente agresiva, el anillo de aire de purga ASIS amplía la función protectora de ILIA SOHI. Genera una cortina de aire comprimido permanente que mantiene los depósitos dañinos alejados del vidrio de la caja de protección, sin perjudicar el haz luminoso del detector ILIA.

También recomendamos su uso si no puede limpiar los detectores de humo o si esta tarea resulta excesivamente complicada. O si la concentración de suciedad es tan elevada que resulta imposible realizar intervalos regulares de mantenimiento.



SecuriBeam ILIA con anillo de aire comprimido (AirShield)

Ventajas

- El accesorio que protege el detector puede adaptarse a distintos entornos
- La caja protectora y el anillo de aire están diseñados para utilizarse en entornos extremos, hostiles e incluso húmedos
- La lente nanorrevestida evita la adherencia del polvo

Protección IP: 65

Todos los detectores de humo lineales de la familia ILIA cumplen de serie con el tipo de protección IP 65. Esto significa que no debe preocuparse de que penetre polvo o salpicaduras de agua. También la protección contra contacto es muy elevada. Por este motivo, deben ser su primera elección cuando se trata de protección contra incendios en entornos industriales polvorientos o en otros campos de aplicación extremos.

Lente: nanorrevestida

Todos los detectores ILIA van equipados con una lente que cuenta con un avanzado nanorrevestimiento. Su ventaja decisiva: repele gotas de agua, polvo, grasa y suciedad, garantizando así una mejor calidad de la señal y una vida útil más larga. Si la concentración de polvo en los edificios es extremadamente alta, puede aumentarse la protección de los detectores de humo con nuestro Airshield (ver página 10).

En espacios altos: discretos

Los detectores de humo SecuriBeam de la familia ILIA son discretos y no destacan cuando se instalan en edificios y salas con techos elevados. ¿Sabía que en estos edificios, las paredes exteriores pueden desplazarse ligeramente a causa de las diferencias de temperatura de verano e invierno? A pesar de ello, los detectores de humo SecuriBeam mantienen su ajuste con precisión.



Todos los accesorios SecuriBeam de un vistazo

Accesorios ILIA

Unidades de control



CSRLS-2



SMLS



CLI



CM-IB



CM-IE

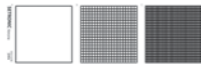
Aplicaciones especiales:



GDP



SACA-G



STF4



SOHI



ASIS

Accesorios BSD

Material adicional:



BRU 535



BRC 535



BRP 535



BAB 535



BRE 535-1

Utilizados en todo el mundo con certificaciones vigentes

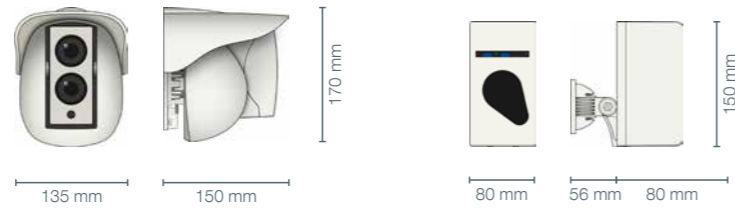
Las pruebas y certificaciones globales de los productos permiten que los detectores de humo lineales de la familia SecuriBeam tengan un acceso universal al mercado y se puedan utilizar en todo el mundo.

Los detectores de humo de la familia SecuriBeam hablan muchos idiomas: en la planificación de los sistemas se cumplen sin problemas normas de utilización aplicables en todo el mundo, como INFFPA 72, VDE 0833-2, TS 54-14 o BS 5839-1.

Securiton está presente en el mundo entero. Tiene su sede central en Suiza y sucursales propias o representantes locales en Brasil, China, Dubái, India, Colombia, Malasia, México, España, Reino Unido, Tailandia y Vietnam.



Visión general de detectores de humo SecuriBeam



BSD 535

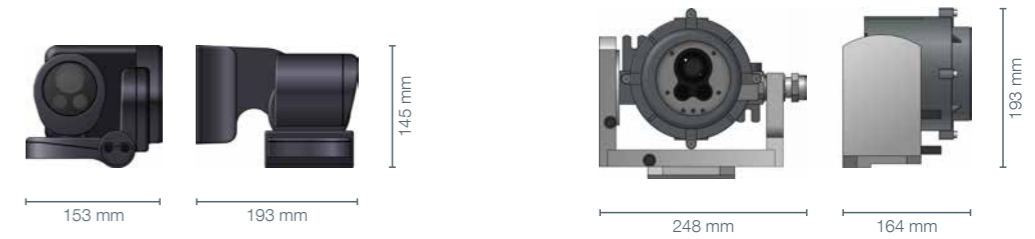
G100

Detalles del producto

	BSD 535	G100
Sistema	Reflector	Transmisor/receptor
Unidad de control central	No	No
Detectores conectables por unidad de control	No disponible	No disponible
Tecnología de conexión en red	-	-
Distancia de monitorización	3-100 m	5-100 m
Prealarma	No	No
Ámbitos de aplicación	Almacenes, naves de producción, atrios Vestíbulos	Atrios, naves industriales y vestíbulos
Homologaciones y certificados	VdS	VdS
Colores	Blanco (RAL 9016)	Blanco (RAL 1013)

Datos técnicos

Rango de tensión de alimentación	12-30 VDC	19,2-28,8 VDC
Consumo de corriente tipo 24 VDC	15 mA	51 mA
Temperatura de servicio	de -10 a +55 °C	de -20 a +55 °C
Relés	2 (alarma, fallo)	2 (alarma, fallo)
Ampliación	-	-
Integración en SecuriFire	Mediante contacto relé	Mediante contacto relé
Zonas ATEX	-	-



ILIA

ILIA PRO

ILIA UL

ILIA ATEX

Detalles del producto

	ILIA	ILIA PRO	ILIA UL	ILIA ATEX
Sistema	Transmisor/receptor	Transmisor/receptor	Transmisor/receptor	Transmisor/receptor
Unidad de control central	Sí	Sí	Sí	Sí
Detectores conectables por unidad de control	8	8	8	1
Tecnología de conexión en red	RS-485 con máx. 1200 m de cable	RS-485 con máx. 1200 m de cable	RS-485 con máx. 1200 m de cable	RS-485 con máx. 1200 m de cable
Distancia de monitorización	10-200 m	10-200 m	10-200 m	10-120 m
Prealarma	Sí	Sí	Sí	Sí
Ámbitos de aplicación	Naves industriales, amplias zonas de almacenamiento, archivos, salas de cine	Naves industriales polvorientas, reciclaje	Naves industriales, amplias zonas de almacenamiento, archivos, salas de cine	Entornos ATEX
Homologaciones y certificados	VdS, UL, ActivFire, EAC, SIL	VdS, UL, ActivFire, EAC, SIL	UL	ATEX
Colores	Negro (RAL 9005) blanco (RAL 1013)	Negro (RAL 9005)	Negro (RAL 9005)	Gris (RAL 9006)

Datos técnicos

Rango de tensión de alimentación	19,2-28,8 VDC			
Consumo de corriente Tipo 24 VDC	50 mA / 270 mA			
CSRLS (1 detector/8 detectores)	50 mA / 270 mA	50 mA / 270 mA	50 mA / 270 mA	50 mA / 270 mA
CLI (1 detector/8 detectores)	150 mA / 350 mA	150 mA / 350 mA		
Temperatura de servicio	de -20 a +65 °C	de -20 a +65 °C	de -20 a +65 °C	de -30 a +65 °C
Relés	2 (alarma, fallo por detector)	2 (alarma, fallo por detector)	2 (alarma, fallo por detector)	2 (alarma, fallo por detector)
Ampliación	8	8	8	-
Integración en SecuriFire	XLM35 (solo con CLI) Mediante contacto relé	XLM35 (solo con CLI) Mediante contacto relé	Mediante contacto relé	Mediante contacto relé
Zonas ATEX	-	-	-	1, 2, 21, 22



Securiton AG

Sistemas de alarma y seguridad
Alpenstrasse 20, 3052 Zollikofen (Suiza)
www.securiton.ch, info@securiton.ch

Una empresa del Grupo Securitas Suiza
