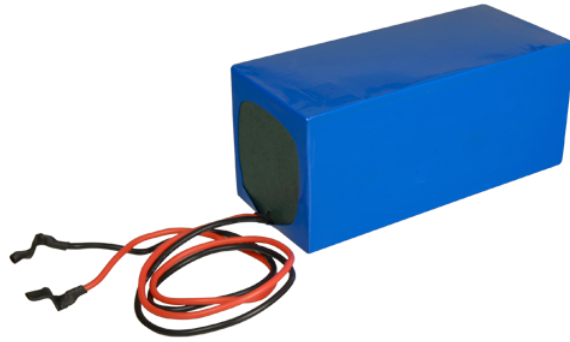


BAT12100-LIFEPO4



Características

- Batería de litio sin mantenimiento
- LiFePO 4
- Uso en reposo 12.8 V
- Intensidad máxima inicial 5.0 A
- Capacidad 10000 mAh
- Terminal de conexión F1
- Larga duración de vida
- Especialmente indicada para instalar en cajas de distribución

Especificaciones

Voltaje nominal	12.8 V
Capacidad nominal	10 Ah
Potencia total	128 Wh
Tipo de celda	LiFePO4 (LF32700-5.0Ah)
Impedancia interna	60m?
Tensión de carga	14.60V
Tensión de corte de descarga	9.20V
Corriente de carga standard	3A
Corriente de carga máxima	5A
Corriente de descarga standard	1.2A
Corriente de descarga máxima	20A (máximo 10s)
Vida útil	2000 ciclos de carga y descarga
Tipo de conexión	F1
Dimensiones	78 (Al) x 67 (An) x 135 (Fo) mm
Peso	1200 g