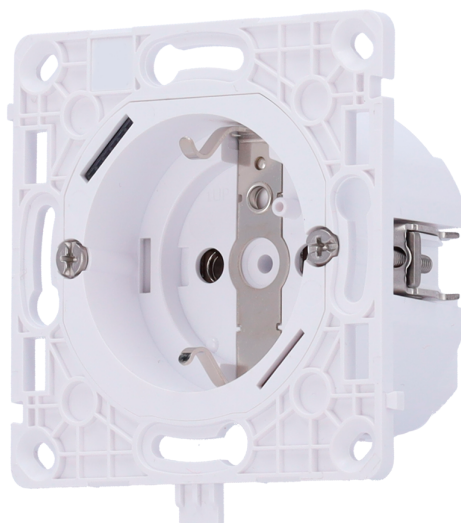


Smart Home / Ajax

AJ-OUTLETCORE-SMART

Ajax



Características

- Ajax
- Relé para enchufe inteligente tipo F
- Bidireccional
- Inalámbrico 868 MHz Jeweller
- Alcance de comunicación vía radio 1100 m
- Alimentación 230 ~ V AC
- Compatible con escenarios de automatización
- Monitoriza el consumo eléctrico
- Control a través de teléfono móvil
- Dispone de un botón táctil para el control manual
- Temporizador de apagado ajustable
- Protección contra sobretensiones y sobrecalentamientos
- Configuración remota

Especificaciones

Marca	Ajax
Función	Relé para enchufe inteligente
Tipo de enchufe	Tipo F
Distancia de transmisión	Hasta 1100 m en espacio abierto
Frecuencia	868 MHz Jeweller
Compatibilidad paneles centrales	Hub Plus, Hub 2 (2G y 4G), Hub 2 Plus, ReX, ReX 2 y Hub Hybrid (2G y 4G)
Terminales	Terminal para cable de fase de alimentación, terminal para cable de neutro de alimentación y terminal para cable de tierra
Control	A través de un teléfono móvil y manualmente a través de un botón táctil
Monitor de consumo eléctrico	Monitoriza la corriente, la tensión, el consumo eléctrico y la energía eléctrica consumida
Temporizador de apagado	Ajustable entre 10 segundos a 2 horas
Modos de funcionamiento	Impulso y biestable
Entrada de alimentación	AC 230 V / 50 Hz
Consumo promedio	Hasta 1.5 W
Potencia de salida	hasta 3 kW (carga resistiva a 230 V)
Protección de corriente	1 A–16 A
Protección de tensión	min.184 V~ y máx. 253 V~
Protección de temperatura	+95 °C
Clasificación de protección contra descargas eléctricas	Clase I (con terminal de conexión a tierra)
Temp. funcionamiento	0° C ~ 40° C
Dimensiones	76 (Al) x 72.5 (An) x 44.4 (Fo) mm
Peso	75 g
Uso	Interior